



La Casella Postemail Certificata

Accesso e configurazione

La Casella Postemail Certificata può essere utilizzata in due modalità:

La 1°: mediante l'accesso da internet (consultazione online)

La 2°: mediante la configurazione dell'apposito programma di gestione della posta elettronica

Nelle pagine seguenti verranno riportate le procedure da seguire per entrambe i metodi di accesso descritti.

Il tuo nome utente sarà: [il tuo nome.il tuo cognome@ipasvvc.postecert.it](mailto:il_tuo_nome.il_tuo_cognome@ipasvvc.postecert.it)

Ad esempio: mariaambra.rossi@ipasvvc.postecert.it (minuscolo tutto attaccato)

La tua password, invece, sarà costituita dalle prime 8 lettere del tuo codice fiscale MAIUSCOLO

Prima di procedere, in questo riquadro ti consigliamo di riportare i dati necessari (Nome utente e Password) per accedere alla tua casella Postemail Certificata:

Il tuo nome utente è:

La tua password è:

Ti suggeriamo di cambiare la password dopo il primo accesso e di annotarla qui di seguito:

La mia nuova
password è:

(nelle pagine seguenti ti illustriamo come fare a modifica la password)

Ti ricordiamo inoltre che per ulteriori informazioni puoi telefonare al numero gratuito **803.160** disponibile da Lunedì a Sabato dalle ore 8.00 alle ore 20.00 – selezionando il tasto 3 per l'assistenza sui servizi Internet.

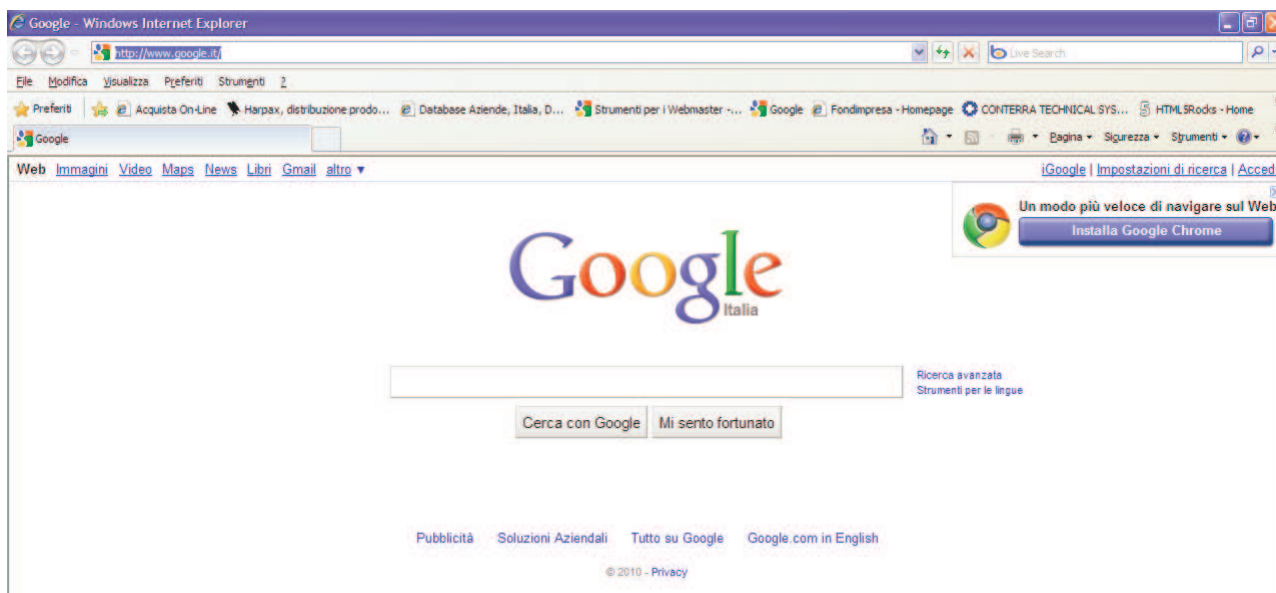


Postmail Certificata come accedere da Internet



Utilizzo di Internet Explorer

1. Dal desktop (pagina delle icone) – avviare Internet Explorer
2. appare una finestra “simile” a questa:

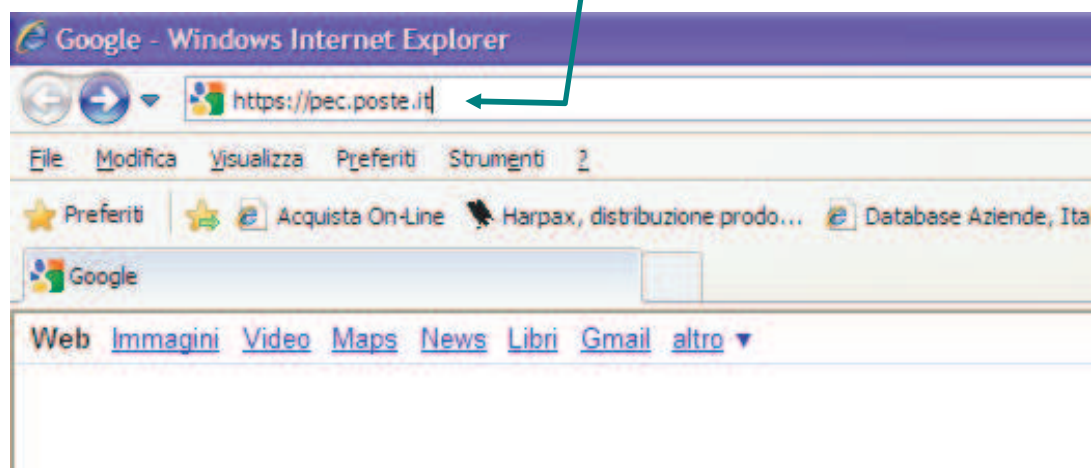




3. nella barra dell'indirizzo inserire la seguente scritta:

<https://pec.poste.it>

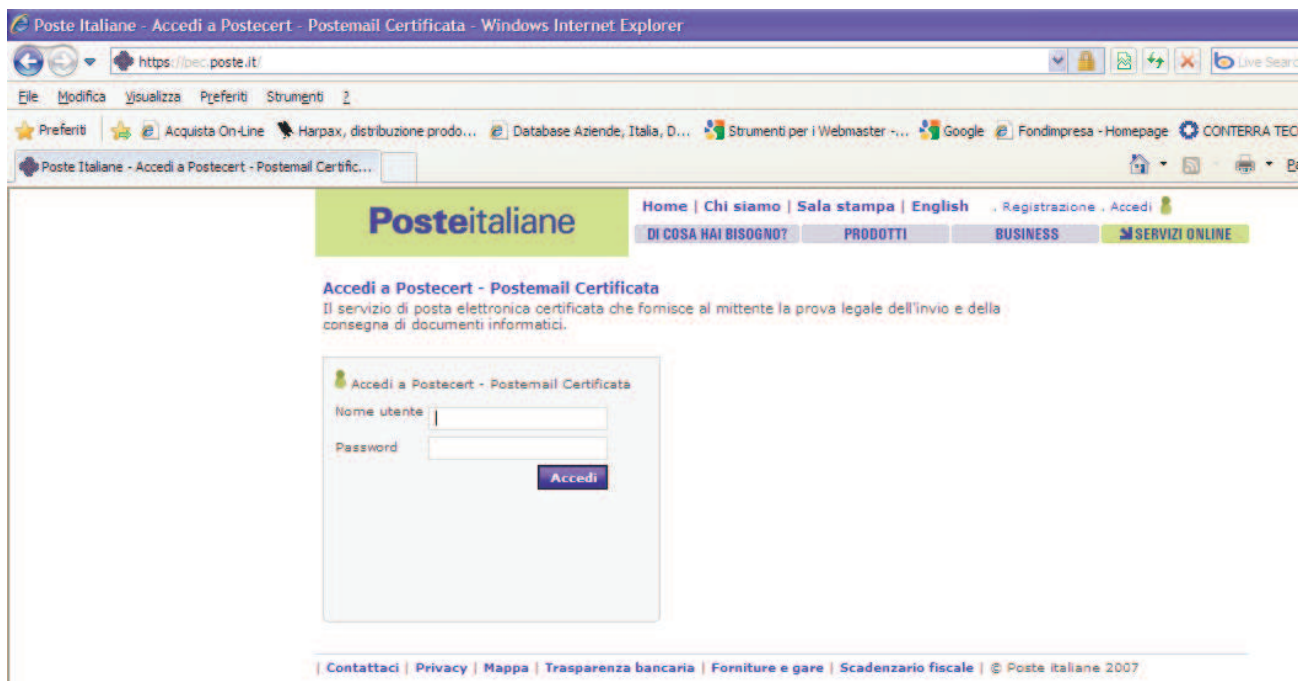
così:



4. ora premere il tasto Invio (Return)

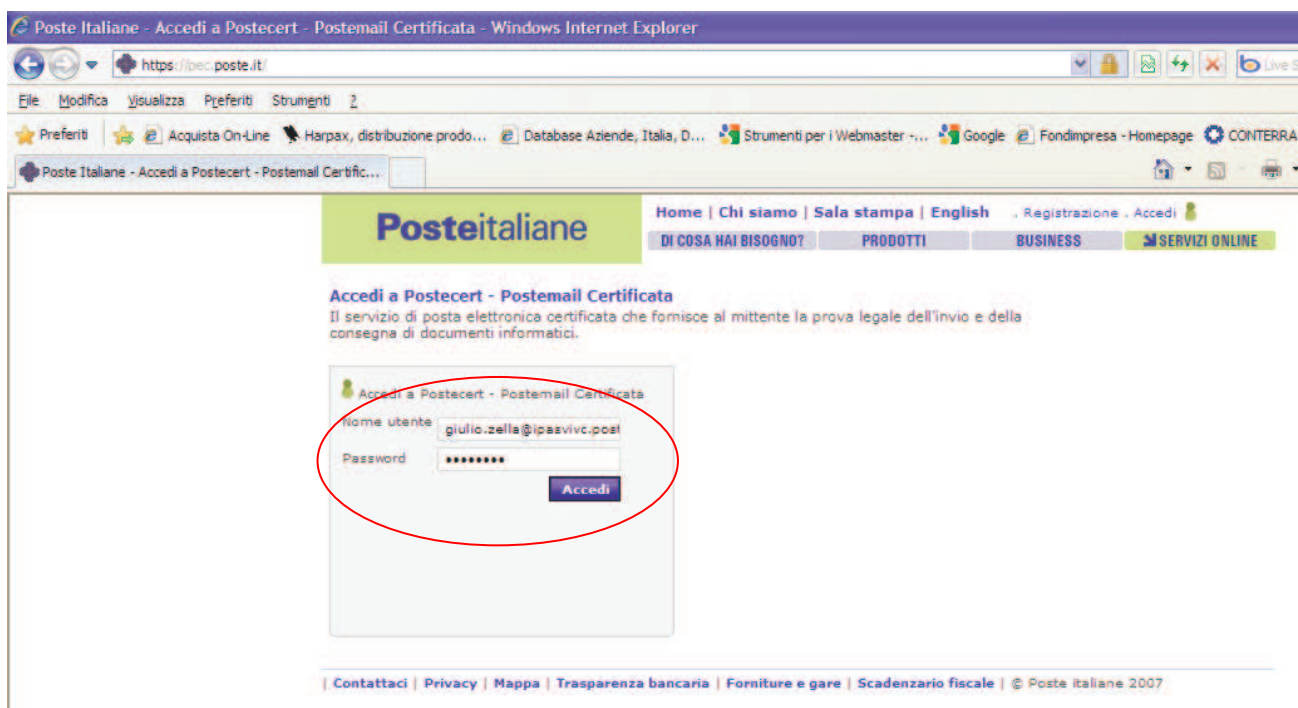


5. appare questa schermata:



6. nelle caselle bianche in corrispondenza di “Nome utente” e “Password” si dovranno inserire i dati che sono stati trascritti nella prima pagina di questo documento.

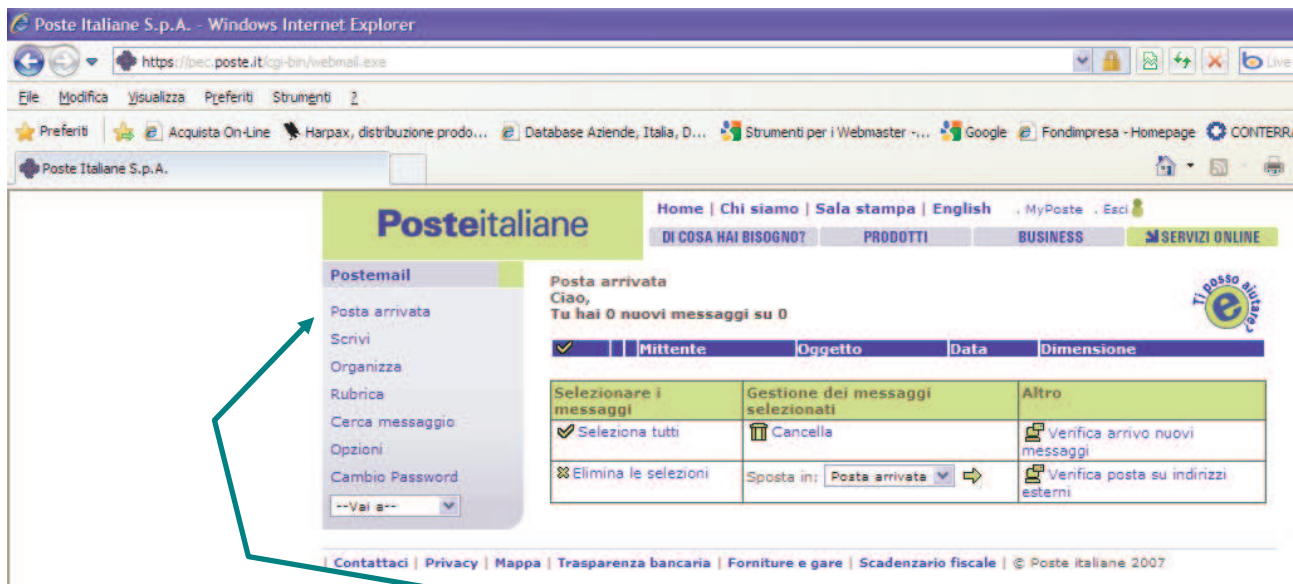
Proponiamo un esempio utilizzando il nome utente del Presidente:



7. ora bisogna “cliccare” sul pulsante viola “Accedi” – 1 solo click.



8. Bene, se nome utente e password sono stati inseriti correttamente si dovrebbe vedere la seguente schermata:



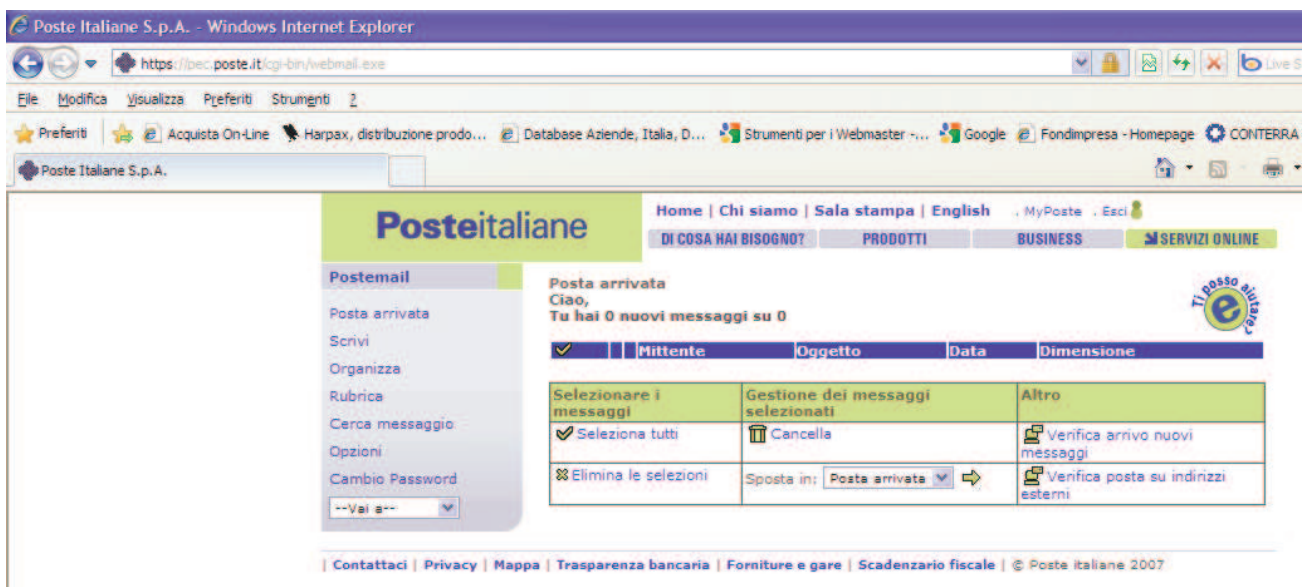
A questo punto “cliccando” (1 click solo) sulla scritta “Posta Arrivata”, nel menu a sinistra, si potrà visualizzare l’elenco dei messaggi di posta elettronica, quindi leggerli.



Postmail Certificata

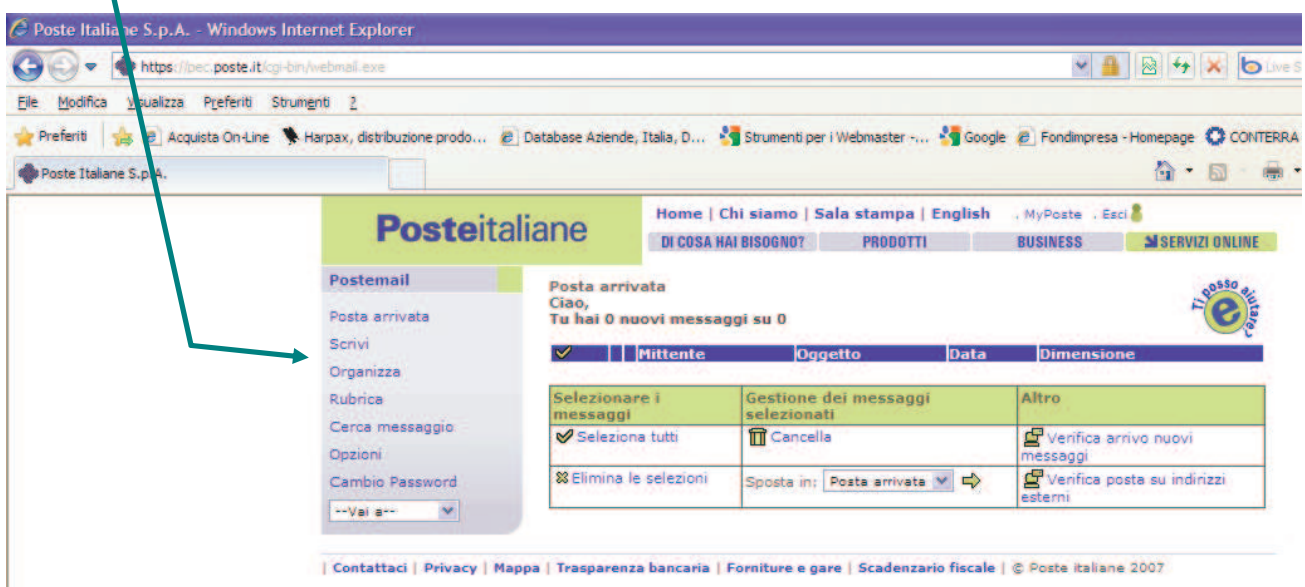
Come cambiare la password

Partiamo dalla schermata di accesso alla posta elettronica

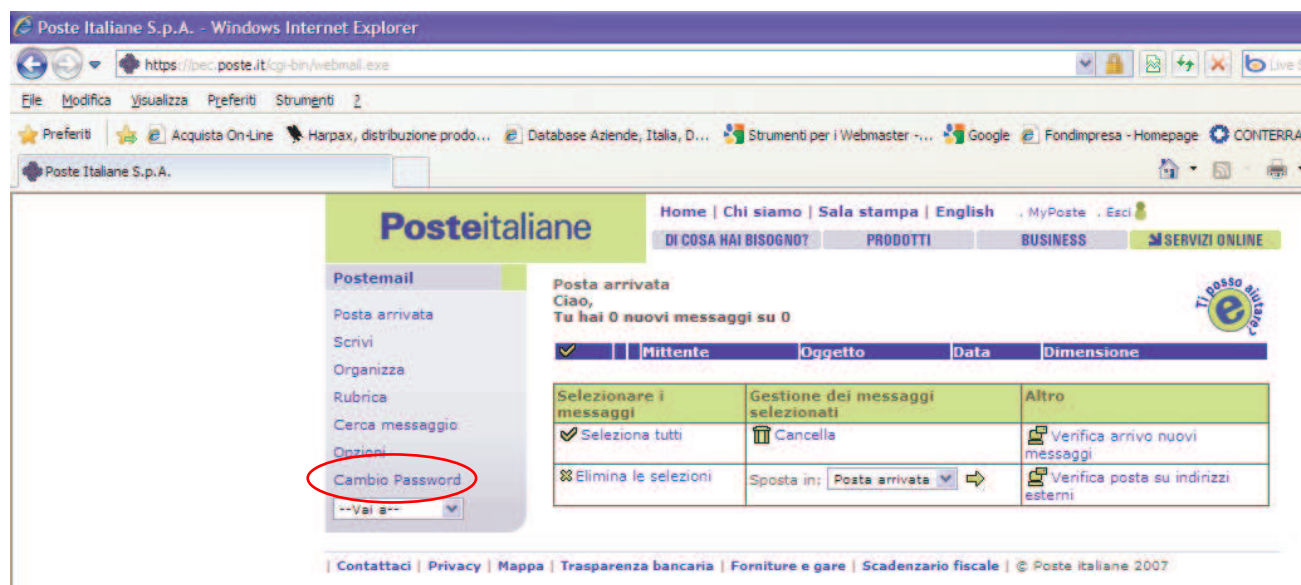


che compare dopo aver inserito "Nome utente" e "Password" corretti.

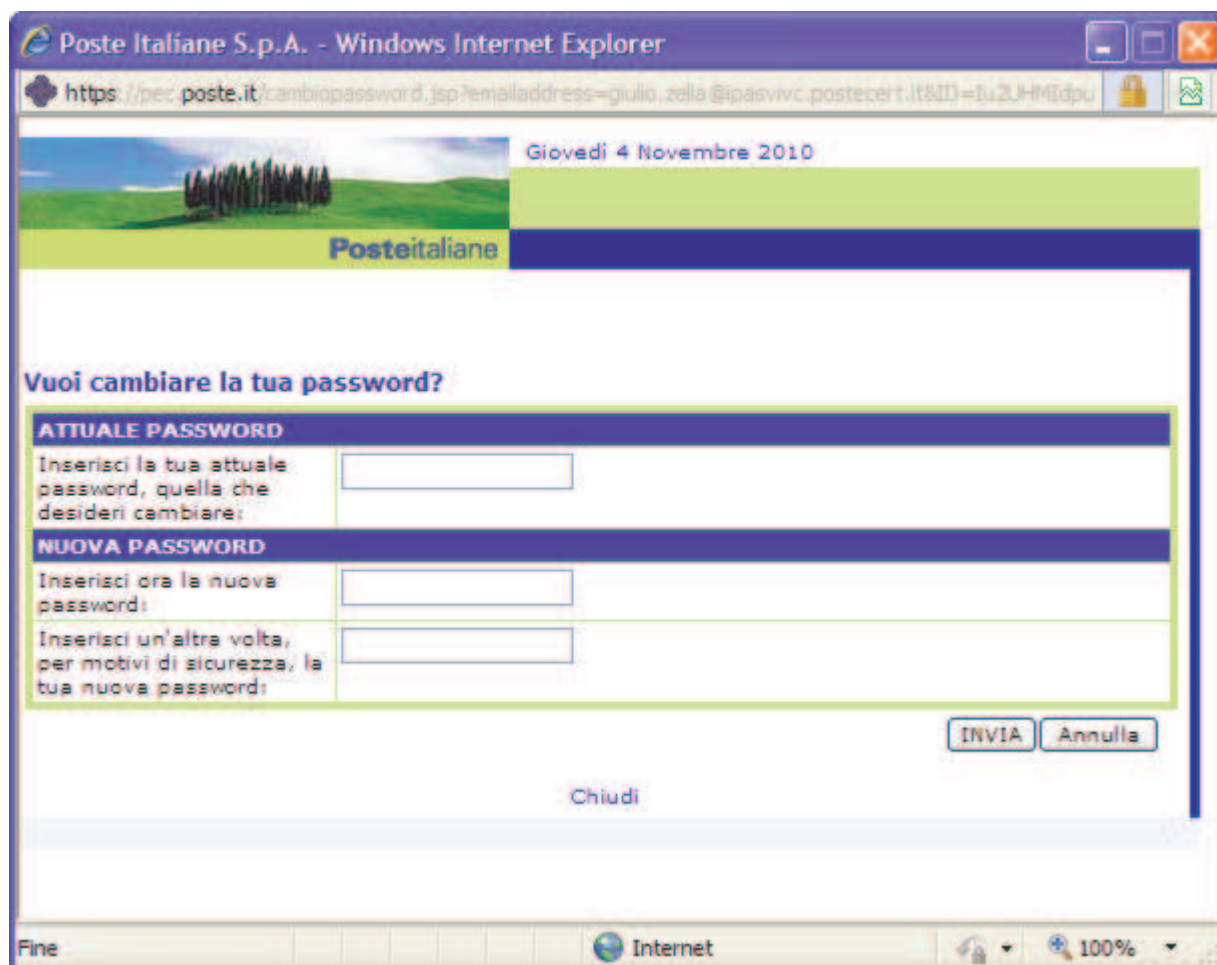
1. dal menu di sinistra



2. selezionare il comando "Cambio Password"



3. appare in sovrapposizione la seguente finestra





4. Dopo aver pensato alla “nuova” password, annotarla su di un foglio oppure nella prima pagina di questo documento appena sotto alla password “standard” comunicata
5. Nelle caselle bianche riportare i dati richiesti facendo attenzione ad inserirli correttamente
6. al termine “cliccare” (1 volta sola) sul pulsante “INVIA”

Fatto!



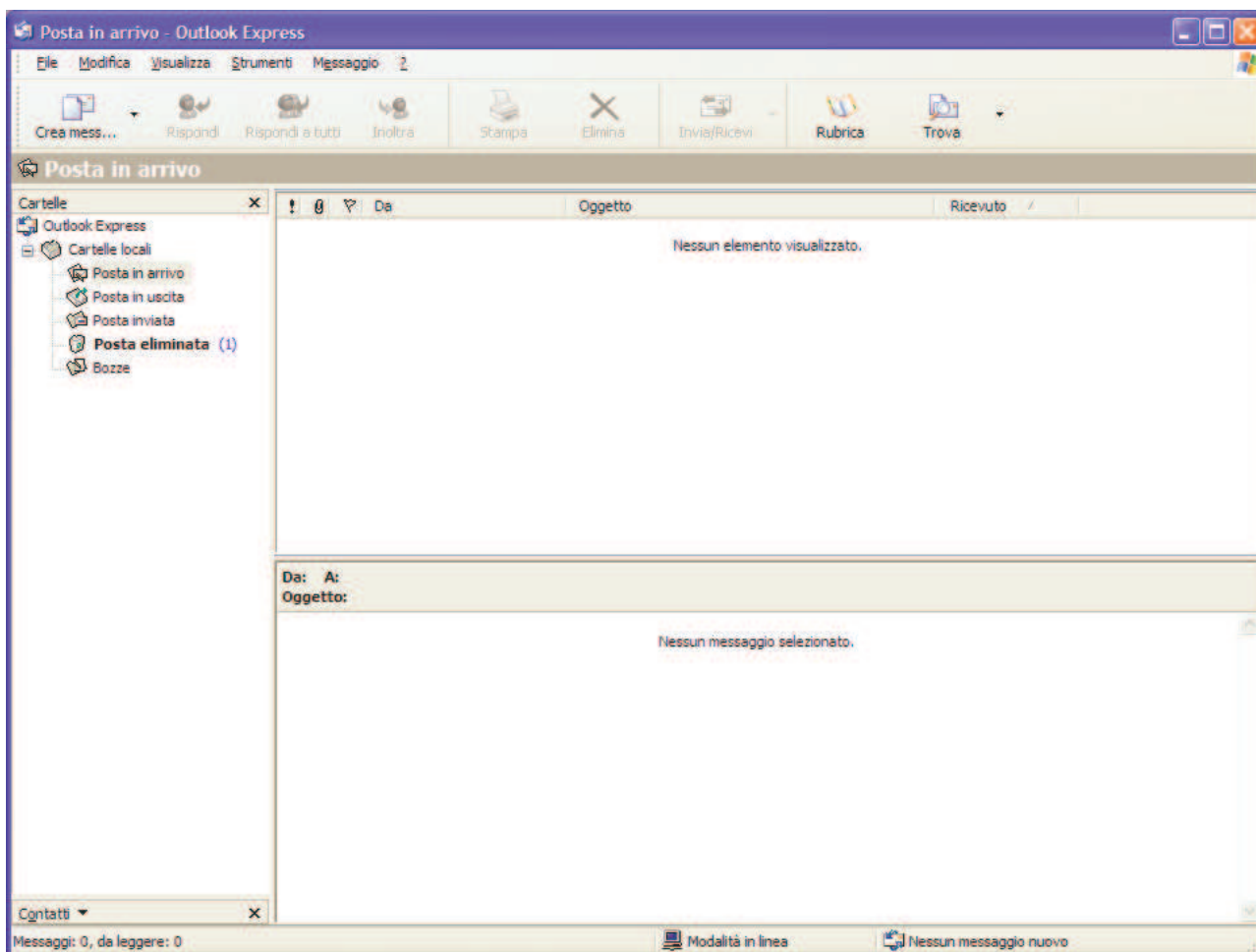
Postamail Certificata

Come configurare Outlook Express

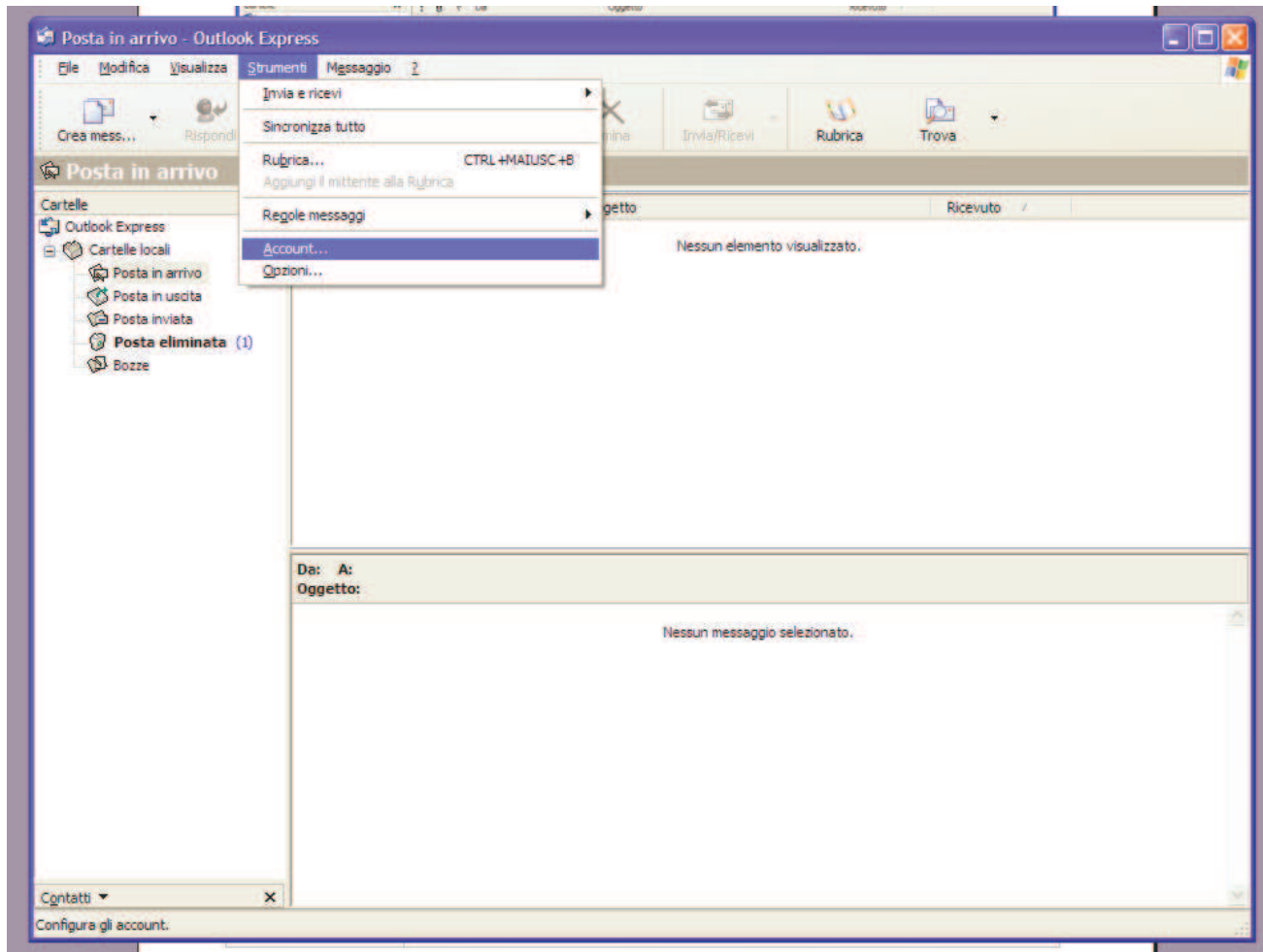
Una volta verificato l'accesso alla casella di posta elettronica on line e dopo aver cambiato la password è possibile configurare il vostro programma di posta elettronica.

Nel caso specifico parliamo di Outlook Express:

1. dal menu Start – selezionare Programmi – selezionare Outlook Express (1 click)
2. Appare una finestra “simile” a questa:

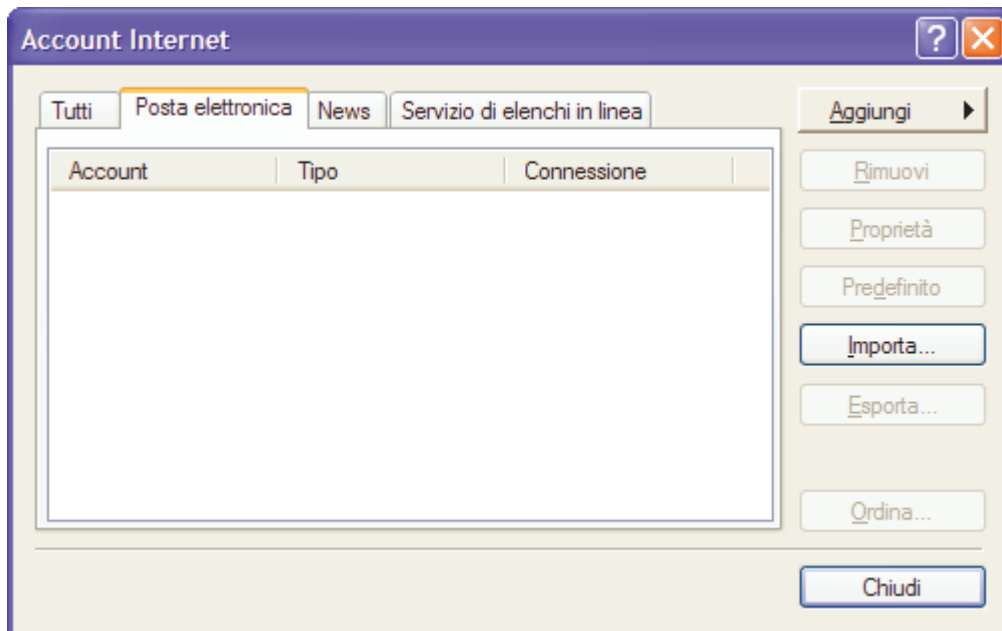


3. dal menu Strumenti – selezionare Account



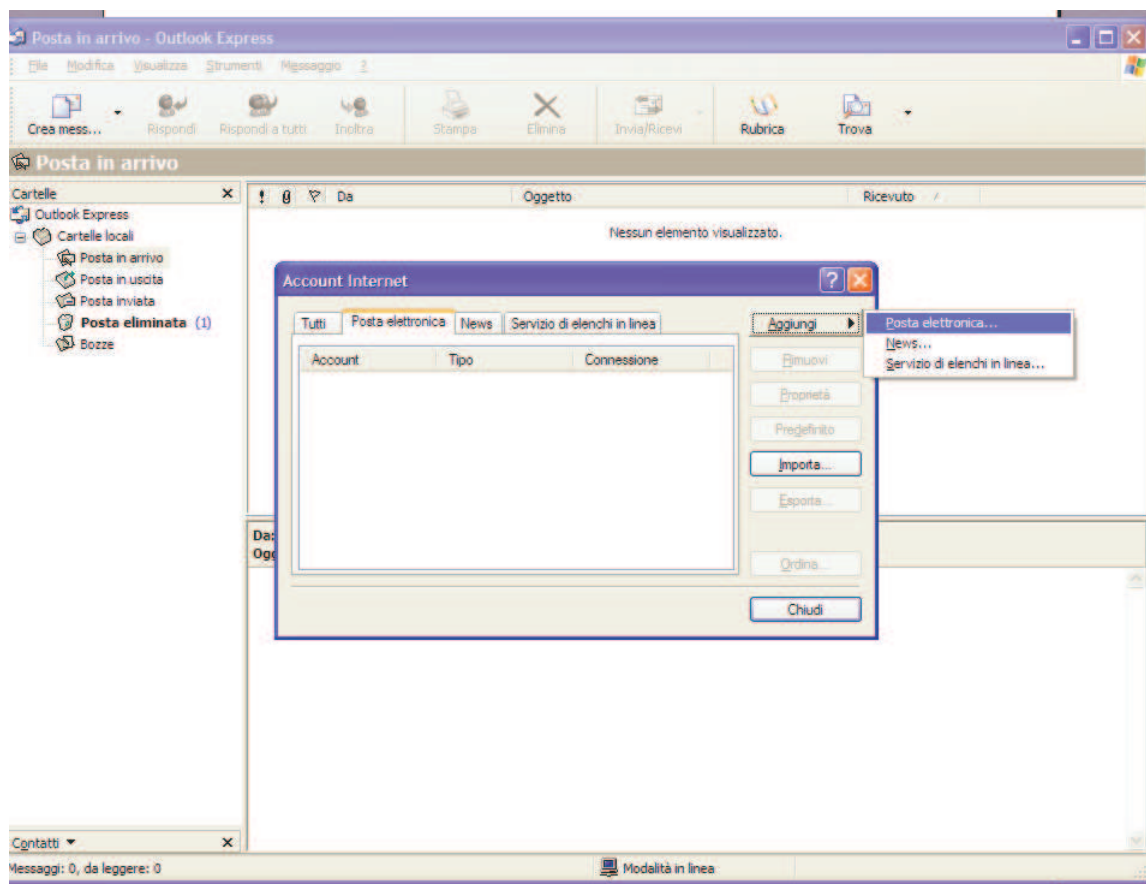


4. appare questa finestra in sovrapposizione





5. selezionare in alto a destra il pulsante Aggiungi, quindi selezionare “Posta elettronica...”





6. appare questa finestra in sovrapposizione:

A screenshot of a Windows dialog box titled "Connessione guidata Internet". The window has a purple title bar with a close button (X) in the top right corner. Below the title bar, the text "Nome utente" is displayed. A mouse cursor is pointing at a small starburst icon in the top right corner of the main content area. The main content area contains the following text: "Quando si invia un messaggio di posta elettronica, il nome del mittente viene visualizzato nel campo Da del messaggio in uscita. Digitare il nome come si desidera venga visualizzato in tale campo." Below this text is a text input field with the label "Nome visualizzato:" to its left. The input field is currently empty. Below the input field, the text "Ad esempio: Valeria Dal Monte" is displayed. At the bottom of the dialog box, there are three buttons: "< Indietro", "Avanti >", and "Annulla".

7. nella casella bianca, dove lampeggia il cursore, inserire Nome e Cognome ad esempio: Mario Rossi... così:

A screenshot of the same "Connessione guidata Internet" dialog box as in step 6. The text and layout are identical, but the text input field now contains the text "Mario Rossi". The mouse cursor is still pointing at the starburst icon in the top right corner. The buttons at the bottom remain the same: "< Indietro", "Avanti >", and "Annulla".



8. cliccare – 1 click – sul pulsante “Avanti >”

A screenshot of the 'Connessione guidata Internet' (Internet Connection Wizard) dialog box. The title bar reads 'Connessione guidata Internet' with a close button (X) on the right. The main heading is 'Indirizzo per la posta Internet'. Below this, a text box explains: 'L'indirizzo di posta elettronica viene utilizzato per l'invio e la ricezione di messaggi.' There is a text input field labeled 'Indirizzo di posta elettronica:' which is currently empty. Below the field, an example is provided: 'Ad esempio: prova@microsoft.com'. At the bottom of the dialog, there are three buttons: '< Indietro', 'Avanti >', and 'Annulla'. A mouse cursor is pointing at the 'Avanti >' button.

9. inserire nella casella bianca l' indirizzo di posta elettronica, quello trascritto nella prima pagina di questo documento, ed esempio così (tutto attaccato, tutto minuscolo):

A screenshot of the 'Connessione guidata Internet' (Internet Connection Wizard) dialog box, identical to the previous one but with the email address 'mario.rossi@ipasvivo.postecert.it' entered into the 'Indirizzo di posta elettronica:' text field. The example 'Ad esempio: prova@microsoft.com' remains below the field. The mouse cursor is still pointing at the 'Avanti >' button.



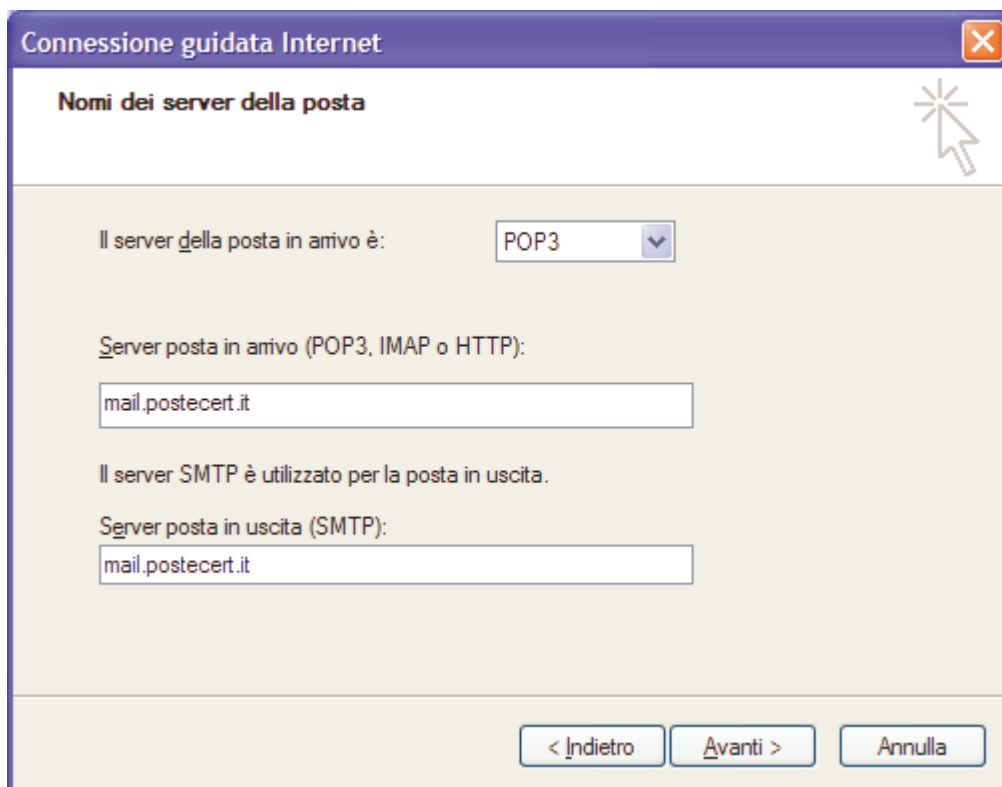
10. cliccare sul pulsante “Avanti >”, appare questa finestra:

A screenshot of a Windows XP-style dialog box titled "Connessione guidata Internet". The dialog has a purple title bar with a close button (X) in the top right corner. Below the title bar, the text "Nomi dei server della posta" is displayed in bold. A mouse cursor is pointing at a star-shaped icon in the top right corner of the main content area. The main content area has a light beige background and contains the following elements:

- The text "Il server della posta in arrivo è:" followed by a dropdown menu showing "POP3".
- The text "Server posta in arrivo (POP3, IMAP o HTTP):" followed by an empty text input field.
- The text "Il server SMTP è utilizzato per la posta in uscita."
- The text "Server posta in uscita (SMTP):" followed by an empty text input field.

At the bottom of the dialog, there are three buttons: "< Indietro", "Avanti >", and "Annulla".

11. compilare le caselle bianche nel modo seguente:



Connessione guidata Internet

Nomi dei server della posta

Il server della posta in arrivo è: POP3

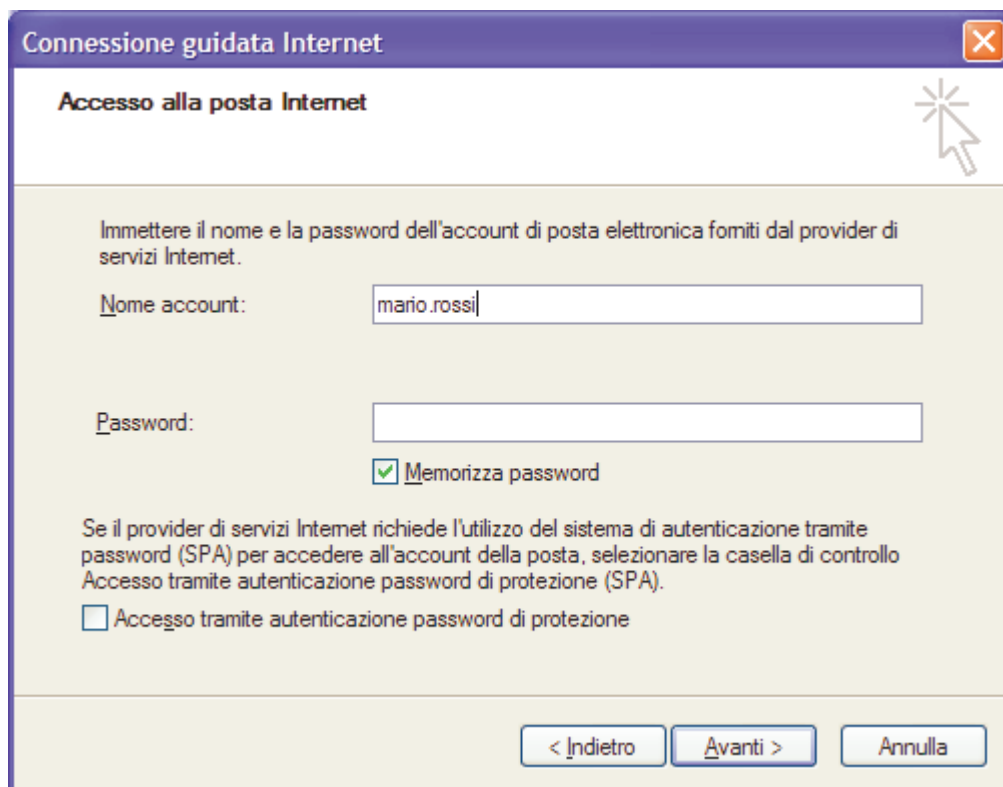
Server posta in arrivo (POP3, IMAP o HTTP):
mail.postecert.it

Il server SMTP è utilizzato per la posta in uscita.

Server posta in uscita (SMTP):
mail.postecert.it

< Indietro Avanti > Annulla

12. cliccare sul pulsante “Avanti >”, appare questa finestra:



Connessione guidata Internet

Accesso alla posta Internet

Immettere il nome e la password dell'account di posta elettronica forniti dal provider di servizi Internet.

Nome account: mario.rossi

Password:

Memorizza password

Se il provider di servizi Internet richiede l'utilizzo del sistema di autenticazione tramite password (SPA) per accedere all'account della posta, selezionare la casella di controllo Accesso tramite autenticazione password di protezione (SPA).

Accesso tramite autenticazione password di protezione

< Indietro Avanti > Annulla

13. compilare le caselle bianche nel modo seguente:



Connessione guidata Internet

Accesso alla posta Internet

Immettere il nome e la password dell'account di posta elettronica forniti dal provider di servizi Internet.

Nome account:

Password:

Memorizza password

Se il provider di servizi Internet richiede l'utilizzo del sistema di autenticazione tramite password (SPA) per accedere all'account della posta, selezionare la casella di controllo Accesso tramite autenticazione password di protezione (SPA).

Accesso tramite autenticazione password di protezione:

< Indietro Avanti > Annulla

14. cliccare sul pulsante "Avanti >", appare questa finestra:

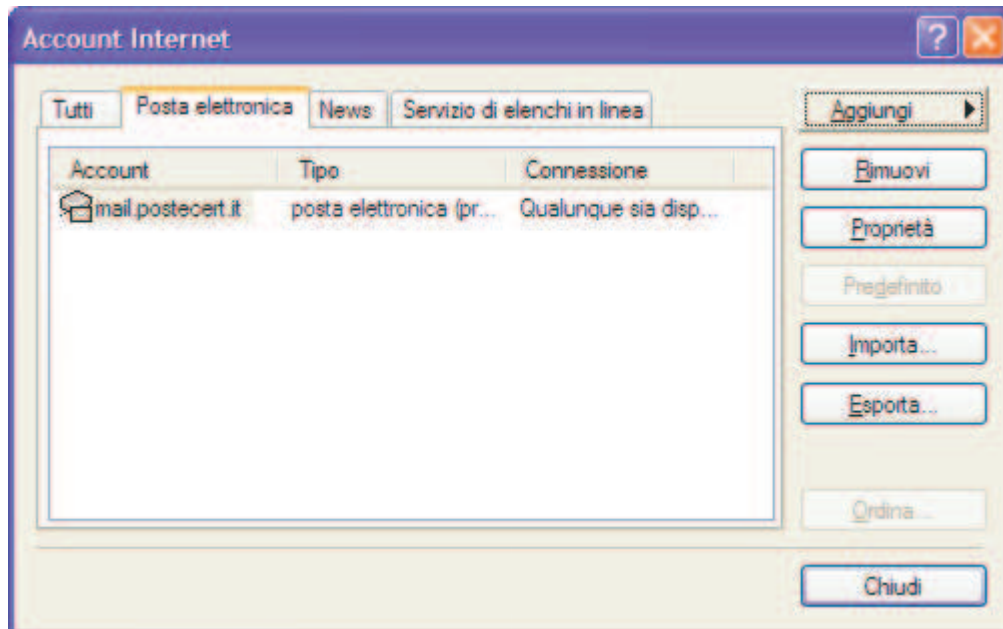
Connessione guidata Internet

Sono state inserite tutte le informazioni necessarie per impostare l'account.
Per salvare le impostazioni, scegliere Fine.

< Indietro Fine Annulla



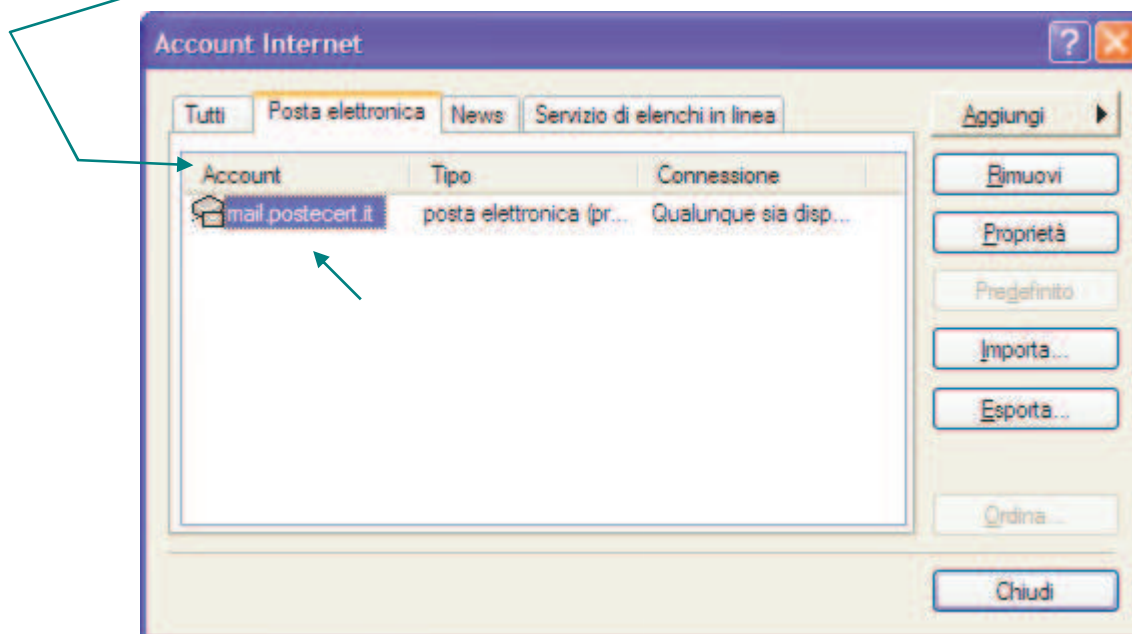
15. cliccare sul pulsante “Fine” – appare questa finestra:



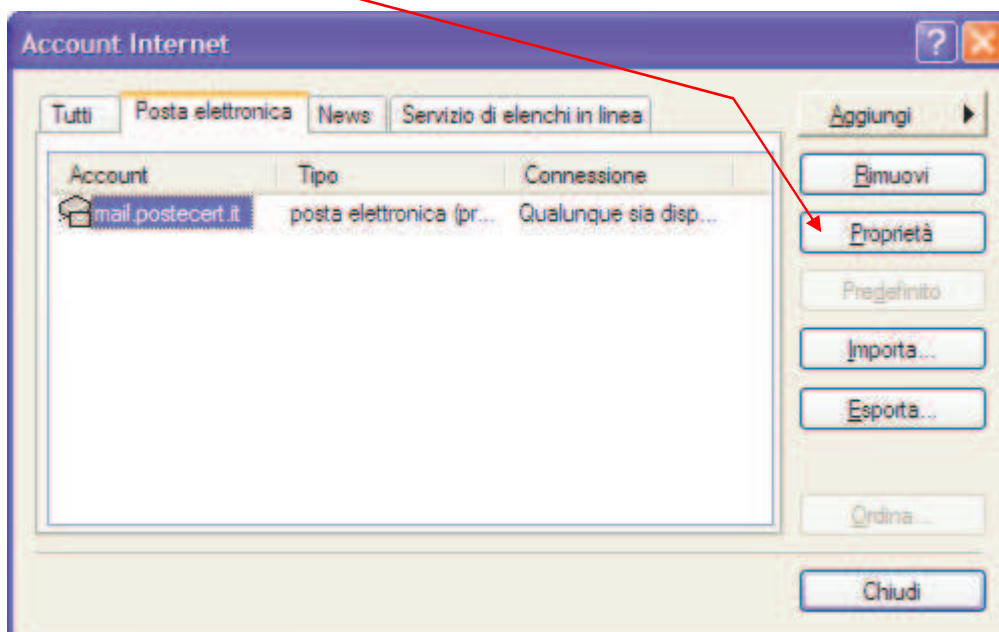


Ancora un attimo:

16. Selezionare l'account: mail.postecert.it

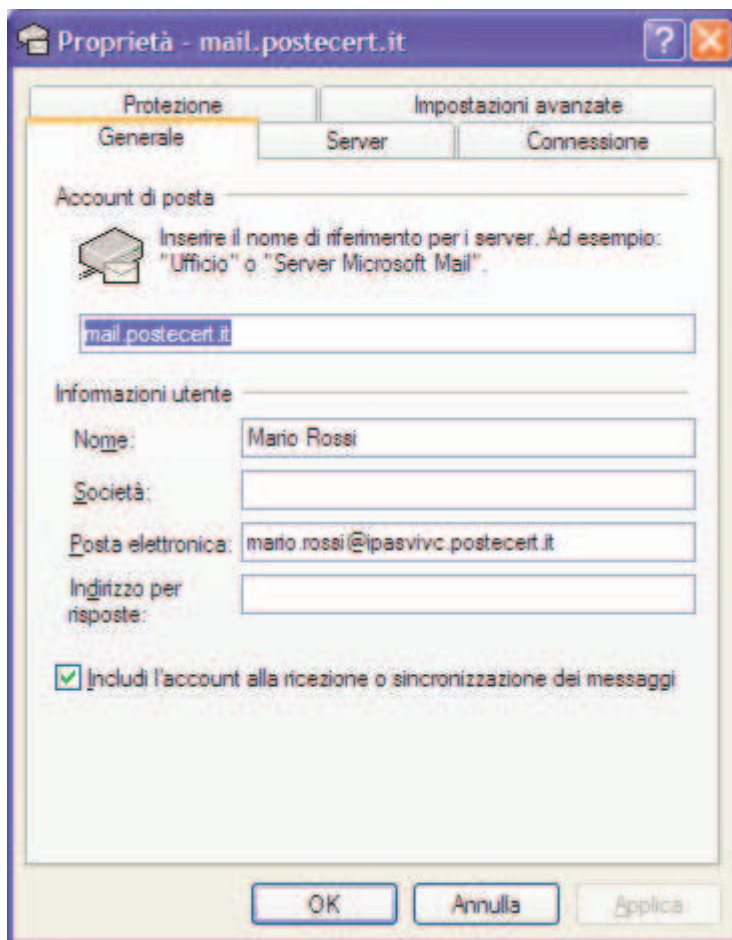


17. Selezionare il pulsante "Proprietà" a destra



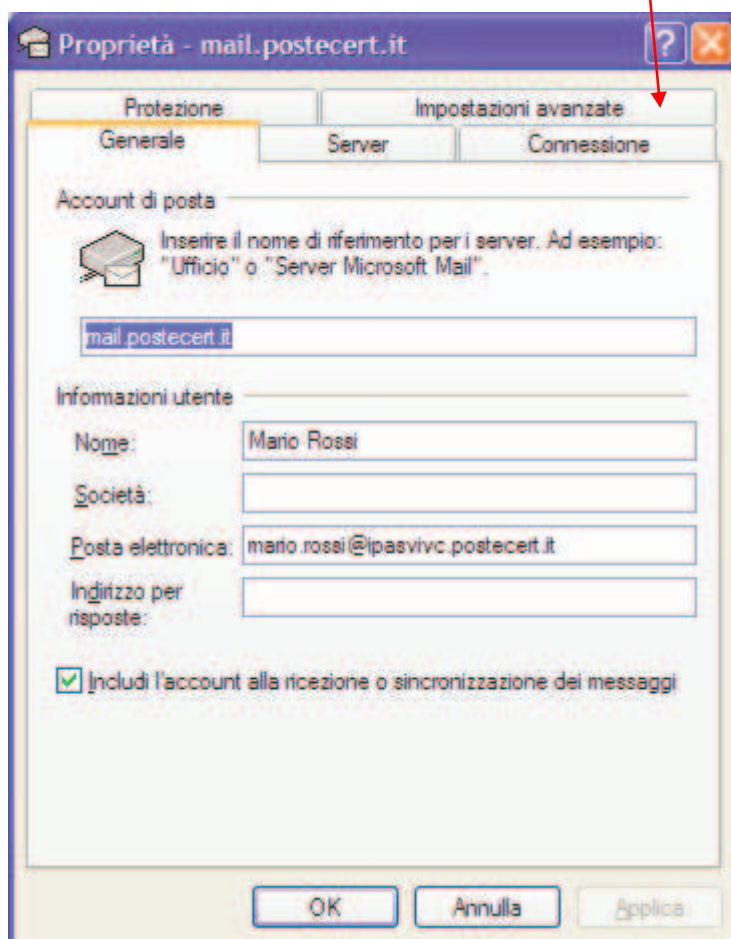


18. Appare questa finestra in sovrainpressione:



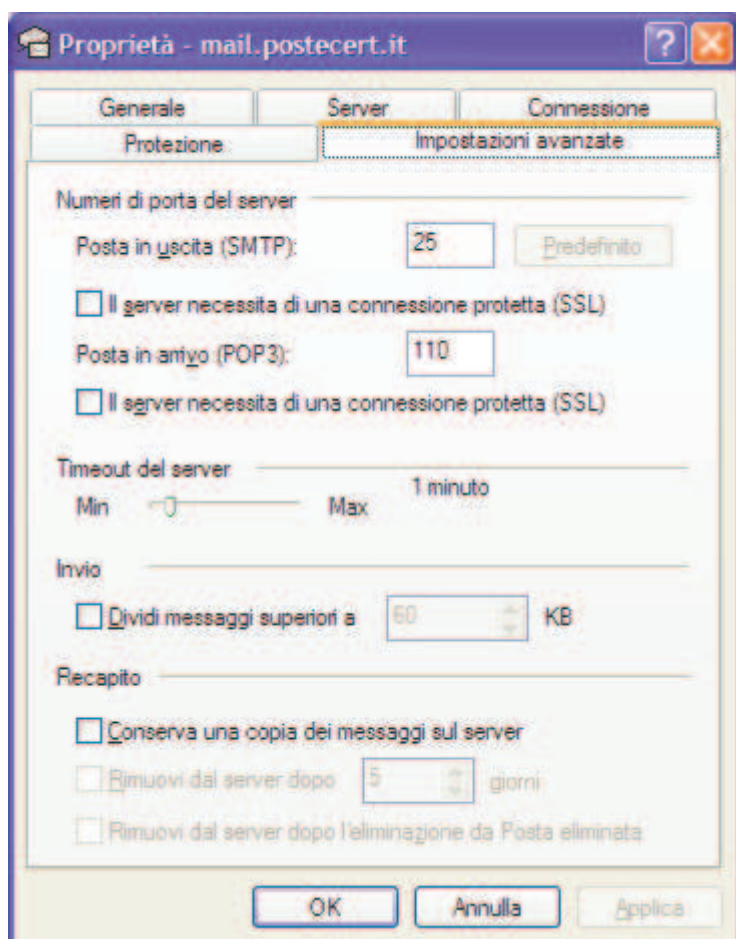


19. Seleziona la scheda "Impostazioni avanzate"



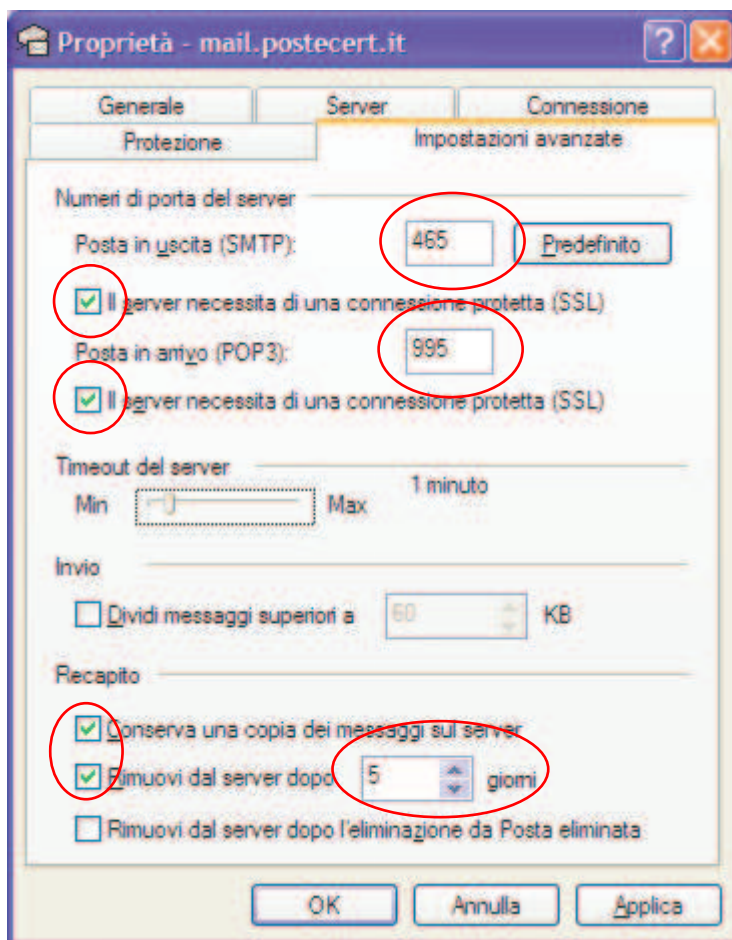


20. Appare questa finestra:





21. Modificare il contenuto della finestra in questo modo:

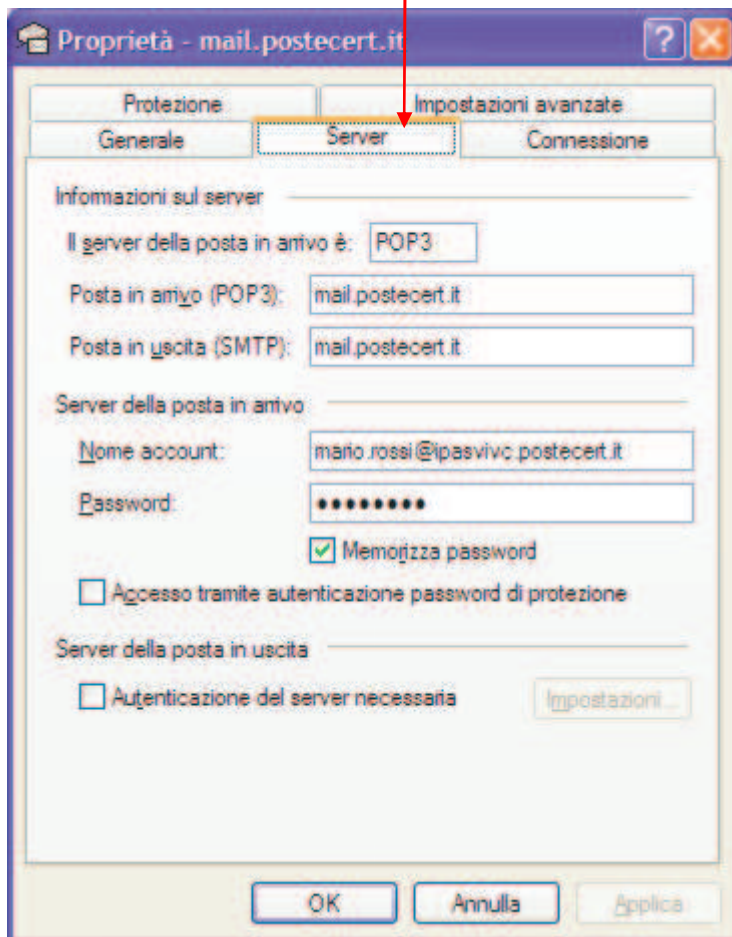


22. Ora selezionare il tasto APPLICA



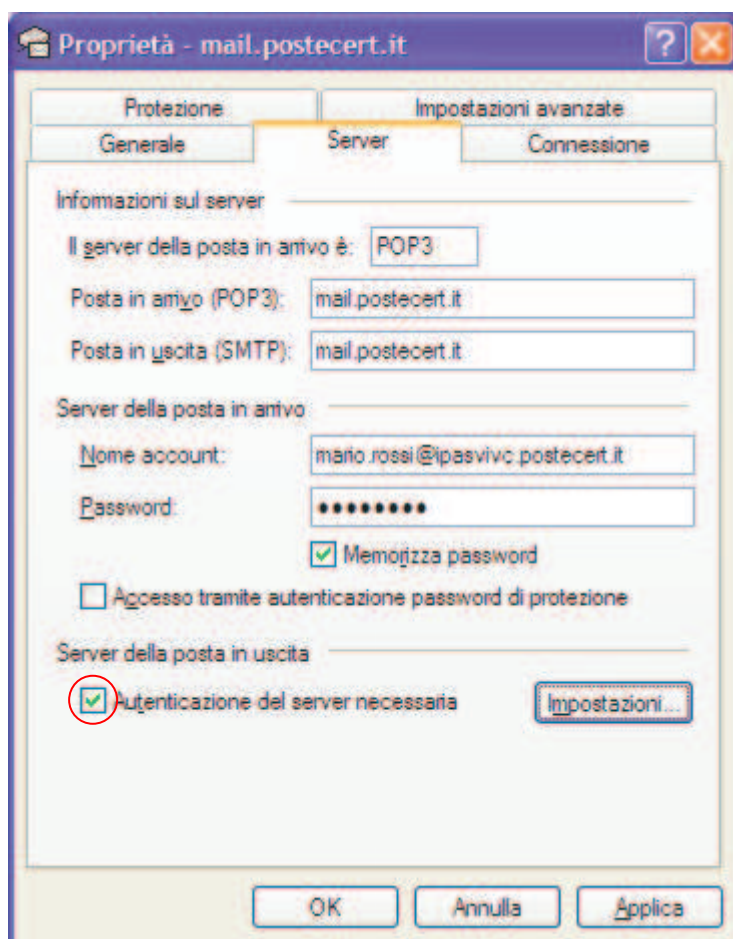
Ultimi passaggi:

23. Selezionare la scheda "Server"





23. Selezionare la casellina dell'ultima riga:

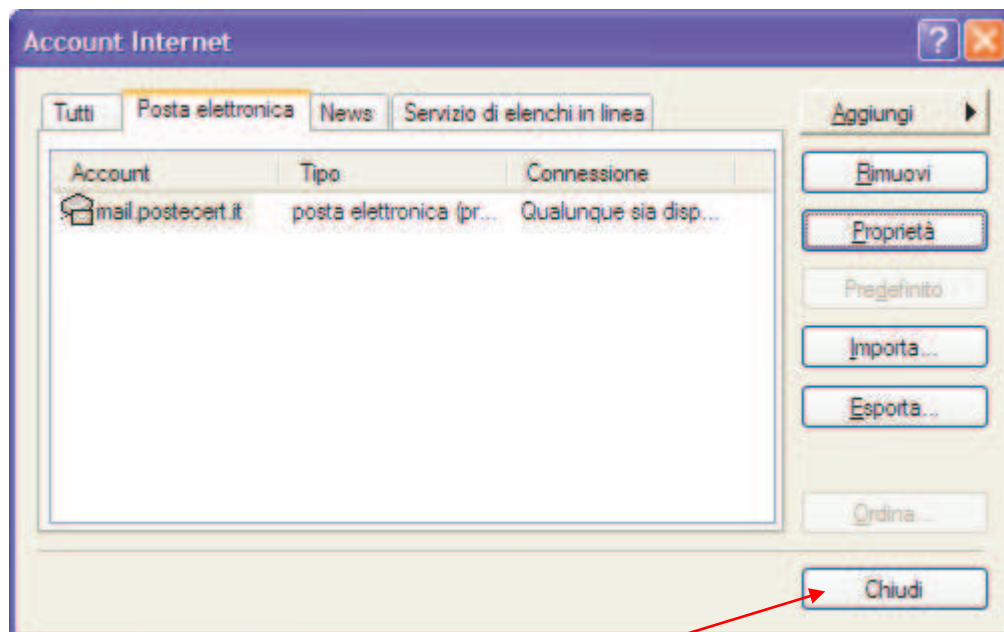


24. Selezionare il pulsante APPLICA

25. Selezionare il pulsante OK



Ritorniamo alla finestra iniziale:



26. Selezionare il pulsante ~~CHIUDI~~

FINITO!